

cmf by NOTHING

WATCH PRO 2



BIZTONSÁGI INFORMÁCIÓK

V.1

MODELL: D398

Védjegyek és engedélyek

A Bluetooth® szó és logó bejegyzett védjegyek, amelyek tulajdonosa a Bluetooth SIG Inc.

A „Hi-Res Audio Wireless” logó használata a Japan Audio Society licence alapján történik.

Az LDAC szó és az LDAC logó a Sony Corporation védjegyei.

Az egyéb említett védjegyek, termék-, szolgáltatás- és cégnevek adott birtokosaik tulajdonát képezhetik.

Övintézkedések az eszköz használatára vonatkozóan

Kérjük, hogy a biztonságos és helyes használat érdekében a használat előtt figyelmesen olvassa el a biztonsági információkat. A felhasználói kézikönyv legújabb verzióját letöltheti a <https://cmf.tech> weboldalról.

- Ne próbálja saját maga módosítani az eszközt vagy kicserélni az akkumulátort, mert azzal kárt tehet az eszközben és az akkumulátorban, ami rövidzárlatot, túlmelegedést, tüzet vagy személyi sérüléseket okozhat.
- Az eszközt adapteren vagy számítógépen keresztül lehet tölteni. Az adaptereknek meg kell felelniük a helyi vagy nemzetközi biztonság szabványoknak (pl.: IEC 62368-1). Ha olyan, harmadik fél gyártmányú tápadaptert használ, amely nem felel meg a fenti biztonsági szabványoknak, az sérüléshez vezethet.

Sérült tápkábel használata tüzesethez, áramütéshez, sérüléshez vagy anyagi kárhoz vezethet.

• A fulladásveszély vagy egyéb sérülések elkerülése érdekében ne nyelje le ennek a terméknek egyetlen alkatrészét se. Az eszközt olyan helyen tartsa, ahol gyerekek nem férhetnek hozzá.

• Az eltömődés megelőzése érdekében rendszeresen tisztítsa ki a mikrofonnyílást és a hangkibocsátó hálót az eszközön. Az eszköz rendszeres tisztításához puha, szőszmentes rongyot használjon.

Az eszköz elégtelen tisztítása felfűtőzésekhez vezethet.

Ha bőrpőblémát tapasztal, ne használja tovább az eszközt, és forduljon orvoshoz.

• Ideális hőmérséklet: üzemi hőmérséklet 0 °C és 35 °C között; tárolási hőmérséklet -20 °C és 40 °C között.

• Az eszközt ne használja poros, nedves vagy szennyezett környezetekben, valamint mágneses interferenciát okozó források közelében sem.

• Legalább 15 cm távolságban tartsa a vezeték nélküli eszközt beültetett elektronikus eszközöktől (pacemaker, inzulinpumpa, neurostimulátor stb.). Ha elektromos implantátuma van, akkor az eszközt az implantátummal ellentétes oldalon tartsa.

• Vezetés közben ne használja az eszközt és mindig a biztonságos vezetésre figyeljen. Tartsa be az összes helyi közlekedési törvényt és előírást.

• Kérjük, az eszköz használata esetén tanulmányozza az összes jogszabályt és szabályozást, különösen, ha kórházi vagy egészségügyi intézményben, iskolában, benzinkútnál, üzemanyag vagy vegyi anyagok közelében, vagy repülőgépen használja az eszközt.

• Ne vigye közel az eszközt várandós nők hasához vagy serdülők alhasi részéhez.

• Gyermeknek és serdülőnek csak ésszerű keretek között szabad használni az eszközt.

Korlátozza a használat gyakoriságát és időtartamát.

• Az eszköz jó vételi körülmények közötti használata csökkenti a sugárzásnak való kitettséget.



• Az esetleges halláskárosodás megelőzése érdekében ne hallgassa hosszú ideig nagy hangerővel.

• Ne tegye ki az eszközt és az akkumulátort túlzott hőnek vagy közvetlen napfénynek. Ne helyezze azokat fűtő eszközökre, például mikrohullámú sütőre, tűzhelyre vagy radiátorra. Az akkumulátort tilos szétszerelni, ütődésnek kitenni, erőszakkal kivenni vagy tűzbe dobni, mert az robbanásveszélyes.

• Ha rendkívül alacsony légnyomásnak vagy rendkívül magas hőmérsékletnek teszi ki az akkumulátort, akkor az

felrobbanhat, vagy gyúlékony folyadék vagy gáz szivároghat ki belőle.

- Kérjük, fejezze be a termék használatát, amennyiben az akkumulátor felduzzadt.

- Kérjük, az akkumulátort a helyi előírásoknak megfelelően selejtezze ki.

Ne selejtezze ki az akkumulátort a háztartási hulladékkal.

- A töltő által leadott teljesítménynek a maximális töltési sebességhez a rádióberendezés által igényelt minimum 2,5 Watt és maximum 4,5 Watt között kell lennie.

- Napi használat. Ne viselje az óraszíjat túl szorosan, különben a bőre nem jut levegőhöz, ami viszketést és egyéb kellemetlenségeket okozhat. Hosszú ideig tartó viselés után vegye le az órát, és pihentesse a csuklóját. Kérjük, nagy intenzitású edzés után minél előbb tisztítsa meg a csuklóját és az óraszíjat, hogy elkerülje az izzadság felhalmozódását és a bőrirritációt.

- Természetes tulajdonságai miatt a bőr óraszíj nem használható olyan helyzetekben, ahol gyakran érintkezik nedvességgel vagy izzadsággal (például úszáskor).

Rádiófrekvenciás kitettségre vonatkozó információk (SAR)

A fájlagos elnyelési arány (SAR) azt jelzi, hogy az emberi test mennyi rádiófrekvenciás energiát nyel el. A berendezés a tesztelés során megfelelt a rádiófrekvenciás kitettségre vonatkozó határértékeknek. A tesztelés során az eszköz rádióadója maximális teljesítményszinten sugároz, és az eszköz olyan helyzetekben van elhelyezve, amely a fej melletti (0 mm-es távolság mellett) történő használatot szimulálja. A fémalkatrészekkel ellátott tartozékok megváltoztatják az eszköz rádiófrekvenciás teljesítményét, ezért az ilyen tartozékok kerülendők.

A maximális SAR értékhatára 1,6 W/kg 1 gramm szövetre vetítve az Egyesült Államokban / Kanadában.

Az európai SAR értékhatár 2,0 W/kg 10 gramm szövetre vetítve.

EU jogszabályoknak való megfelelés

CE nyilatkozat

A NOTHING TECHNOLOGY LIMITED ezúton kijelenti, hogy ez az eszköz megfelel a 2014/53/EU irányelvben, valamint a 2011/65/EU irányelvben és annak módosításaiban foglaltaknak. Az EU-megfelelési nyilatkozat teljes szövege az alábbi internetcímen érhető el: <https://cmf.tech/pages/support-center>



A termék helyes leselejtezése

Az áthúzott kuka szimbólum a terméken, az akkumulátoron, az írásos dokumentumokban és a csomagoláson azt jelzi, hogy a termék és elektronikus tartozékai nem dobhatók ki a háztartási hulladékkal együtt. Az eszköz biztonságos újrafelhasználása érdekében vegye igénybe a helyi visszaküldési és begyűjtő rendszereket, vagy forduljon ahhoz a kereskedőhöz, ahol a terméket eredetileg vásárolta.

Frekvencia-tartományok és teljesítmény

Az ehhez a rádiókészülekhöz alkalmazott frekvenciasávok és maximális jelátviteli (sugárzott és/vagy vezetett) névleges teljesítmény-határértékek a következők:

Bluetooth (2,4 GHz): < 20 dBm

Garancia

A hivatalos kereskedelmi csatornákon keresztül vásárolt eszközökre korlátozott jótállás érvényes. Ennek a jótállásnak az időtartama függ attól, hogy a készüléket eredetileg melyik országban vagy régióban vásárolták, és csak ezen eredeti ország vagy régió területén érvényesíthető.

A korlátozott jótállás csak a termék kivételéből és a nem megfelelő használat vagy tárolás által okozott károkra vonatkozik. Nem érvényes a fogyasztó által okozott károkra és a nem megfelelő használat vagy tárolás által okozott károkra. További részletekért látogasson el a <https://cmf.tech> weboldalra

CMF WATCH APP



A CMF WATCH ALKALMAZÁS TELEPÍTÉSÉHEZ OLVASSA BE A QR-KÓDOT

cmf by NOTHING

WATCH PRO 2

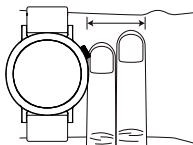
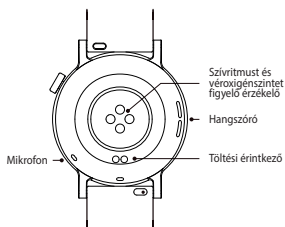
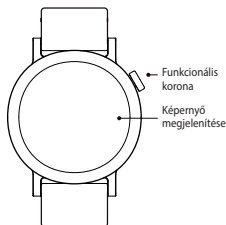


FELHASZNÁLÓI ÚTMUTATÓ

V.1

MODELL: D398

A TERMÉK ÁTTEKINTÉSE



*A legjobb pulzusmérési eredmények érdekében az órát a csuklósontjától 1-2 ujjnyi távolságra viselje. Kényelmesen, nem túl szorosan rögzítse.

*Az óra és a szíj olyan anyagokból készült, amelyek biztonságosan viselhetők a bőrön. Ha a bőrön mégis kellemetlen érzetet tapasztal az óra viselésekor, ne viselje tovább, forduljon orvoshoz vagy bőrgyógyászhoz.

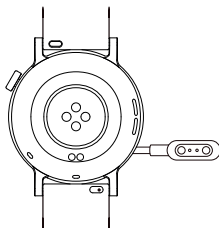
TÖLTÉS

Töltés

Az óra töltéséhez helyezze az órát a töltőre.

Győződjön meg arról, hogy az óra hátulján található mindkét fém párná illeszkedik az azokkal egy vonalban elhelyezkedő fém hegyekkel.

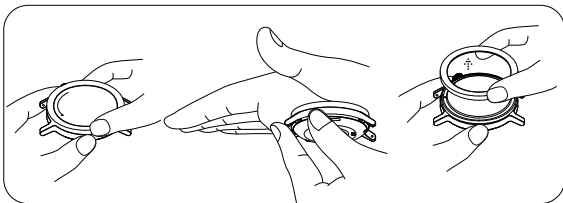
*Töltés előtt törölje le az izzadság vagy a nedvesség maradványait, hogy az óra töltési érintkezői tiszták legyenek.



A LÜNETTA CSERÉJE

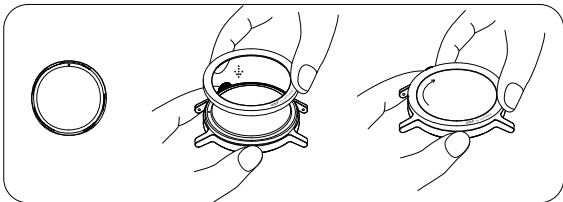
A lünetta eltávolítása

1. Nyomja mutatóujját és hüvelykujját a lünetta mindkét oldalára, vagy nyomja tenyerét a lünetta egészére. Forgassa el az óramutató járásával ellentétes irányban ferdén (kb. 20 fokos szögben) kevés erőfeszítéssel addig, amíg már nem tud elfordulni.
2. Két ujjal csipje meg és mozgassa függőlegesen felfelé a lünetta tartozék eltávolításához.



A lünetta beszerelése

1. Csipje fel a lünettát, igazítsa a lünetta belső oldalán lévő jelölési pontot a 12 óránál lévő jelölési ponthoz az óratest képernyőjén. A CMF by Nothing logónak az óraház képernyőjén 7 óránál kell lennie. Súlyszedje le vízszintesen, és rögzítse az óraszerkezethez.
2. Nyomja mutatóujját és hüvelykujját a lünetta mindkét oldalára, vagy nyomja tenyerét a lünetta egészére. Forgassa el az óramutató járásával megegyező irányban kevés erőfeszítéssel, amíg az egyértelműen a helyére nem pattan.

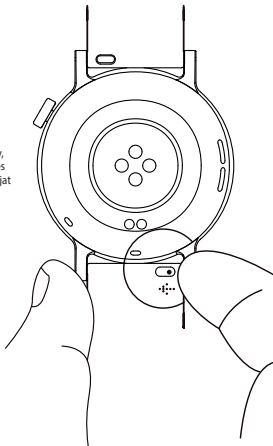


Övintézkedések:

1. Amikor a keret tartozékait az óramutató járásával ellentétes irányban szereli, ne fejtse ki túl nagy erőhatást, mert azzal kárt tehetne a belső szerkezetben.
2. Amikor a lünetta tartozékot az óramutató járásával ellentétes irányban szereli fel, ügyeljen arra, hogy a lünetta vízszintes en rápattanjon az óratestre, mielőtt elforgatná, hogy elkerülje a belső szerkezet sérülését.
3. Nem ajánljuk, hogy a lünetta tartozék felhelyezése nélkül viselje az órát, mert az ilyenkor felmarhatja a bőrt vagy kárt tehet a belső szerkezetben.
4. A lünetta hátoldalán lévő azonosító jelet az óráképernyő 12 órai pozíciójában lévő jelöléssel kell összehangolni, az CMF by Nothing logót pedig körülbelül 7 óra magasságában kell elhelyezni, mielőtt az óramutató járásával megegyező irányban elforgatva meghúzná azt.
5. A lünetta tartozék gyakori leszerelése és felszerelése miatt a belső szerkezet elhasználódhat, ami a meghúzás vagy meglazítás meghibásodásához vezethet, ez normális jelenség. Kérjük, a lünetta tartozék élettartama érdekében fontolja meg a leszerelés és felszerelés ésszerű gyakoriságát.

SZÍJCSERE

A szíj eltávolításához és cseréjéhez: Kérjük, fordítsa meg az órát, és keresse meg a gyorskioldó kart – mindkét végén van egy-egy, ahol a szíj találkozik a kerettel. Csúsztassa el a gyorskioldókart, és tartsa lenyomva, hogy levehesse a szíjat az óráról, vagy hogy szíjjat csatolhasson az órához.



PÁROSÍTÁS ÉS CSATLAKOZTATÁS

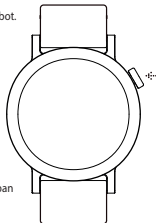
Belépés a párosítás üzemmódba

A bekapcsoláshoz nyomja meg és tartsa lenyomva az óra oldalán lévő funkciógombot.



A CMF Watch alkalmazás letöltése

Szkennelje be a QR-kódot, vagy keresse meg a CMF Watch-ot a Google Play Store-ban (Android) vagy az App Store-ban (iOS), majd töltsse le.



Beállítás és párosítás

Az eszköz hozzáadásához koppintson a pluszjelre a CMF Watch alkalmazásban.

Válassza ki az órát a közeli eszközökön, vagy szkennelje be a QR-kódot az óra képernyőjén az órával való párosításhoz.

Megjegyzés: Amikor először csatlakozik, az alkalmazás útmutatással segít, hogyan adhat meg egyes engedélyeket.

Javasoljuk, hogy az alkalmazás által kért összes releváns engedélyt adja meg ahhoz, hogy az óra funkciói rendeltetésszerűen használhatók legyenek.

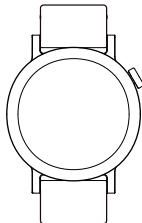


MŰVELETEK

A kezdőképernyőn

- ⇩ Húzza lefelé az ujját a Gyorsbeállítások kibontásához
- ⇩ Húzza felfelé az ujját az értesítések megtekintéséhez
- ⇨ Húzza jobbra az ujját a minialkalmazások megtekintéséhez
- ⇨⇨ Húzza jobbra az ujját a minialkalmazások megtekintéséhez vagy az előző oldalra való visszatéréshez.

Nyomja meg és tartsa lenyomva az óralap megváltoztatásához



Fedje le az órát a tenyerével

A képernyő kikapcsolása

Forgatás felfelé

Görgetsen felfelé vagy az előző kezelőfelületre

Forgatás lefelé

Görgetsen lefelé vagy következő felületre

A gombok egyszeri lenyomása

Ébressze fel az órát

Nyissa meg a funkciólistát

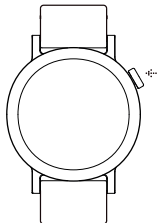
Szüneteltesse vagy folytassa az edzést

Menjen vissza az előző oldalra

Nyomja meg hosszan

Kapcsolja be, kapcsolja ki vagy indítsa újra

A gomb 10 másodperces nyomva tartásával újraindítást kezdeményezhet



VEZÉRLÉS MOZDULATOKKAL

A Vezérlés mozdulatokkal funkció alapértelmezés szerint ki van kapcsolva. Ha be szeretné kapcsolni, kérjük, csatlakoztassa a CMF Watch alkalmazást az órához, majd a csatlakoztatás után használja a Gesztusvezérlés funkciót a bekapcsoláshoz és a kapcsolódó beállítások beállításához.

További funkciókhoz kérjük, csatlakoztassa az órát a CMF Watch alkalmazáshoz, hogy további részleteket tekinthessen meg, illetve állíthasson be az órán vagy az alkalmazáson.